

# ZEN Group

2025  
vol.02



丸善グループ



# Spring

〈特集〉

- 朝倉物流センター本格稼働……………1
- 広川インター倉庫 3棟増設活用開始……………2

〈グループ企業訪問〉

- 潮青閣(株)……………3

〈お知らせ〉

- (株)J&Aソリューション……………4
- 西海製薬(株)……………4

〈information〉

- 年頭挨拶と今年目標……………5
- 原鶴保養所が開設されました……………5
- 九州配車担当者会議が開催されました……………5

〈安全管理と事故情報〉

- 安全教育部からのお知らせ……………6

〈脳トレ〉

- クロスワード……………6

丸善グループ一覧／編集後記

# DISTRIBUTION CENTER

## 朝倉物流センター本格稼働。

営農サービス有限会社所有の「朝倉物流センター」が、2月12日より本格稼働を開始しました。

本センターは主に飲料品を保管し、安定した流通を支える役割を担っています。

倉庫の建設にあたっては、朝倉市が過去に豪雨被害を受けた地域であることを踏まえ、敷地の高さを上げるなど、安全性に配慮した設計を採用しました。倉庫の天井の高さは約5.5mで、4段構成のラックにより4,000~5,000枚のパレットを収容することが可能です。

2月10日には竣工式が執り行われ、現在はすでに運営が進み、荷物の搬入も日々行われています。

地域の物流を支える重要な拠点として、今後の円滑な運営が期待されています。

### 営農サービス有限会社 朝倉物流センター

- 住所：〒838-0023 福岡県朝倉市三奈木長者原3241-5
- 敷地面積：9,527.4㎡(2,882.03坪)
- 延床面積：4,000.0㎡(1,210.0坪)



## 広川インター倉庫 3棟増設活用開始。

マルゼングループ協同組合が所有する広川インター倉庫を拡張し、2025年1月10日より稼働を開始しました。今回増設した3棟はすべて貸倉庫として提供され、企業の物流拠点として活用されています。

本倉庫は広川インターに近接しており、九州各地へのスムーズな配送が可能な利便性の高い立地にあります。また、十分な収容能力を備えており、多様な保管・流通ニーズに対応できる環境が整っています。今後も、効率的な物流を支える拠点としての活用が期待されています。



### マルゼングループ協同組合 広川インター倉庫

- 住所：〒834-0111 福岡県八女郡広川町日吉523番2
- 敷地面積：70,758.94㎡(21,404.58坪) 旧倉庫含む
- 延床面積：A倉庫 3,764.70㎡(1,138.82坪)  
B倉庫 4,134.00㎡(1,250.53坪)  
C倉庫 4,968.02㎡(1,502.83坪)



## 潮青閣株式会社

所在地：〒869-5133 熊本県八代市日奈久中西町485  
 電話番号：0965-38-3300 FAX番号：0965-38-3301  
 事業内容：旅館の運営

創業：2015年10月  
 従業員数：10名

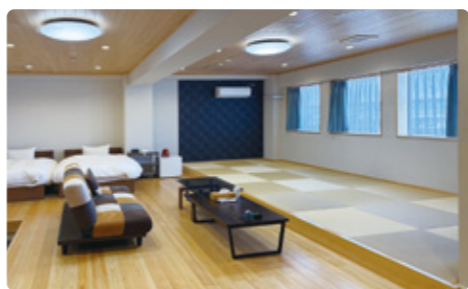


潮青閣は、約600年の歴史を持つ日奈久温泉に位置するホテルです。八代海の新鮮な海の幸を使った料理を提供し、2019年に客室をリニューアルしました。現在、毎月約600人の宿泊客を迎えており、お客様にとって“第二のふるさと”のようにくつろげるホテルを目指しています。

### 中田社長イチオシ、別館の温泉付き和洋室！

潮青閣では、お客様により快適な空間を提供するため、別館の温泉付き和洋室をリニューアルしました。このお部屋は最大8名まで宿泊可能で、ご家族やグループでのご利用に最適です。

リニューアルに伴い、施設の景観にも配慮しました。以前は使われていなかった棧橋も整備され、お客様が快適に過ごせる環境が整いました。特に、夏場には沖のほうでスナメリ(クジラ的一种)が海面から息を吹き出す様子も観察でき、訪れるお客様に特別な体験を提供できます。さらに、このお部屋には、八代木材工業(株)の高級ヒノキを使用。寺社仏閣にも使用されるほどの上質なヒノキの香りに包まれた、贅沢な空間が広がります。社員の皆様にも、ぜひこの特別なお部屋を体験していただき、上質な空間でご家族やご友人とのかけがえのないひとときをお過ごしいただければと思います。



### とらや (熊本県八代市日奈久上西町327)

潮青閣にお越しの際にぜひ立ち寄っていただきたいのが、老舗の日奈久ちくわ専門店「とらや」です。中田社長おすすめのこのお店は、潮青閣から徒歩5分ほどの狭い路地にあります。

名物は、店頭で販売されている出来立ての「日奈久ちくわ」。地元の新鮮な魚を使用し、伝統的な製法で毎朝手作りされるちくわは、焼きたてならではの香ばしさとふんわりした食感が楽しめます。中田社長が「日奈久といえばちくわ!」と太鼓判を押すほどの逸品です。



我が社のおすすめグルメ



## 株式会社J&Aソリューションのモットーは「断らない」。

2024年12月16日、丸善グループに株式会社J&Aソリューションが新たに加わりました。

株式会社J&Aソリューションは、福岡県糟屋郡を拠点に、物流事業や倉庫事業を中心にサービスを展開している企業です。「断らない」をモットーに、お客様に寄り添いながら事業がより良い方向へ進むようご提案を行っています。設立は令和元年と比較的新しい企業ですが、柔軟性を活かした物流管理や倉庫運営、さらにデジタル技術を活用した業務効率化や物流業務の可視化といった取り組みは、グループ全体の成長に良い影響を与えるものと考えられます。



### 石田社長からのコメント

J&Aソリューションの石田と申します。弊社はまだ6期目に入ったばかりの若い会社で、業務内容としては通販物流や検品・内職などの細かい作業を得意としております。自身の運送業界で13年、倉庫業界で12年の経験を活かし、お客様のニーズに合わせた物流業務のご提案をさせて頂いております。この度丸善グループに迎え入れて頂き少しでも皆様のお役に立てるよう誠心誠意頑張っておりますので、何卒宜しくお願い致します。

### 株式会社J&Aソリューション

■住所：〒811-2317 福岡県糟屋郡粕屋町長者原東6丁目11-2F ■TEL：092-983-5178 ■代表者：石田淳治 ■加入日：2024年12月16日

## 西海製薬株式会社は創業110余年の製薬会社です。

2024年12月19日、丸善グループに西海製薬株式会社が新たに加わりました。

西海製薬株式会社は、1915年11月に西海製剤合資会社として設立し、1949年3月に現社名に改称された、長い歴史と確かな実績を持つ企業です。所在地は佐賀県三養基郡基山町にあり、医薬品や健康食品の開発および製造を行っています。自社工場にて高品質な製品を安定して生み出す体制を備えています。西海製薬株式会社の加入により、グループとしての活動の幅がさらに広がり、医薬品や健康食品分野での専門的な視点が加わることで、新たな価値を生み出すことを期待しています。



### 権藤社長からのコメント

弊社は、大正四年に日本四大売薬の一つ「肥前売薬」の里にて創業以来110余年を迎えております。弊社の医薬品は皆様に常備いただける、かぜ薬、鎮痛剤、胃腸薬を製造・販売と、皆様の健康維持と増強を目的に健康食品の製造・販売もおこなっております。このたび、丸善グループへ加入させて頂き、業務の拡大はもとより、丸善グループ皆様の健康サポートの一助になればと考えております。どうぞよろしくお願い致します。

### 西海製薬株式会社

■住所：〒841-0204 佐賀県三養基郡基山町宮浦192番地 ■TEL：0942-92-2303 ■代表者：権藤宏常 ■加入日：2024年12月19日

## 年頭挨拶と今年目標。



2025年1月23日、毎年恒例の年頭挨拶が原鶴保養所で開催されました。九州党内のグループ役員の方々にご参加いただき、古賀大会長ならびに古賀大輔代表のご講話を拝聴しました。また、グループに新たに加わった西海製菓の権藤社長とJ&Aソリューションの石田社長も紹介されました。

以下、古賀大輔代表のご講話より、一部抜粋してご紹介いたします。



西海製菓の権藤社長、J&Aソリューションの石田社長

### 古賀代表のご講話より一部抜粋

昨年も皆様のご協力のおかげで業務を進めることができました。ありがとうございました。今年も引き続き、力を合わせて頑張っていきたいと思います。現在、燃料費の高騰が続いており、今後も下がる見込みはありません。厳しい状況ではありますが、一人ひとりが効率的に仕事を進め、生産性を高めることが大切です。また、人材の確保も重要な課題です。全国的にドライバー不足が続いており、さ

まざまな業界で人手不足が問題となっています。仕事を続けやすい環境をつくるためにも、皆さんの力を借りながら改善を進めていきたいと思います。そして昨年、えびの倉庫が無事に竣工しました。今期・来期には第2棟目の建設を進めていきます。そういったところも含めて今年目標として「人の改革」などを掲げ、皆さんと共有しながら頑張っていきたいと思います。

## 原鶴保養所(福岡県朝倉市)が開設されました。

このたび、「原鶴保養所」が開設されました！福岡県朝倉市に位置し、静かな環境の中でゆったりと過ごせる施設です。50名収容の大広間で、研修会場としての利用も可能です。

■原鶴保養所 住所：福岡県朝倉市杷木久喜宮1846-2

■ご利用に関するお問い合わせ先：マルゼングループ協同組合 総務部 TEL：0942-47-5500



## 九州配車担当者会議が開催されました。

2025年2月19日に、「九州配車担当者会議」がマルゼングループ協同組合で開催されました。九州エリアの配車担当者が集まり、各拠点の事例を共有しながら、事故を未然に防ぐための判断基準やリスク回避の方法について意見を交わしました。

会議は2部構成で行われ、前半では安全教育部の荒木次長が最近発生した重大事故の報告と状況分析を行い、参加者同士で対策を議論。後半では経営企画部の古市次長が配車担当者向けアンケート結果を

開示し、代表理事のコメントを交えながら現場の状況や課題を把握する機会となりました。

本会議を通じて、日頃からリスクを意識し、備えることの重要性が改めて認識されました。事故を未然に防ぐために、一人ひとりが安全意識を持ち、現場での気づきを業務に活かしていきましょう。



## 安全教育部からのお知らせ(安全管理と事故情報)

### 1 ベテラドライバーの加害事故が増加

加害事故47件のうち、30件が「5年以上勤務」のベテラドライバーによるものでした。運転に慣れた経験が「成功体験」となり、自分流の安全ルールを作ってしまう。今一度、「慣れ」ではなく「慎重さ」を意識し、若手ドライバーの見本となる危険予測運転を心がけ、事故を未然に防ぎましょう。

### 2 後突事故は防げる！バック時の確認徹底

加害事故47件のうち、16件が後突事故でした。

後突事故は防げる事故です。天候や明暗にかかわらず、バック時は必ず下車し、目視で後方確認！

◎ミラーやバックモニターだけに頼らない

◎上空や障害物の確認も忘れずに

◎窓から顔を出して、ゆっくりバック

少しの確認の手間が、大きな事故を防ぎます。



### 3 貨物事故は減少も油断禁物！

貨物事故は前年より5件減少しましたが、まだ31件発生しています。貨物事故は、ラッシングベルトや緩衝材等で固定や養生がしっかり出来ているか確認！

また、商品を手で持つ際は、滑り止めがある手袋を必ず着用し、慌てず、焦らず、両手でしっかり持って、事故を未然に防ぎましょう。

### ■事故発生状況(2024年11月~2025年1月)

事故種別	発生件数	前年同期比
加害	47件	48件
被害	16件	24件
貨物	31件	36件
計	94件	108件



## 4~5月は空を泳いでいるらしい。

初期は一匹だったが明治時代後半から二匹になり、昭和になり三匹に増えていった。熊本県阿蘇郡小国町・杖立温泉では3,500匹も現れるそうだ。それは「?」。社内報第2号、どんどんいきましょ！

1	2	B	3	4	
			5	6	
7	A		D	8	9
10			11		
		12		13	14
	15		16		E
17			18		19
21				22	

解答欄

A	B	C	D	E
---	---	---	---	---

こたえは、編集後記の下にあるよ。

### ↓ タテノカギ

- やり方があまりにひどいさま。むごたらしい様子。
- 3.1415926...=円周率。
- 中央にネットを張ったコートの両側に競技者が向かい合い、ラケットでボールを打ち合って得点を競う球技。
- 実際には存在しないのに実在するように見えるもの。幻影。
- むりにがまんして、平気なふりをする。
- 水分をよく吸い取る厚手の綿織物。
- 自分の持っているお金。また、自分のお金で支払うこと。
- 貸し付け。貸付金。「住宅○○」
- コンピューターでマウスのボタンを押してすぐ離すこと。
- 野と山。野や山。
- 値打ちのある金属で、非常に重く、黄色いつやを持つもの。
- その時々につけられた物の値段。
- 今日の朝。
- 種子から芽を出して、まだ日の立っていない植物。

### → ヨコノカギ

- その人がその場所にはいないこと。
- 仏像をまつり、坊さんが修行したり、仏事を行う所。
- 松の幹から分泌される粘り気のある樹脂。
- タコを捕まえるためのつぼ。
- 背中を中心線。
- 一万の一万倍。
- 映像を記録すること。また、記録した映像。
- 液体に含まれる沈殿物・不純物などをこすのに使う紙。
- ねるとき、頭をのせる物。
- 英語で「いいえ」「いやです」など否定の意味を持つ言葉。
- 貸し金・預金などにつく利息。利息。利息の割合。
- グー、チョコ、パーの形を出して勝ち負けを決める遊び。
- 繊維・針金などを長くより合わせた物。ロープ。
- 米をたいたり、湯をわかしたりする金属製の道具。
- 本を読んだり、物を書いたりするための平らな台。

提供元：クロスワード.jp

丸善グループは物流を担う企業として、  
時代のニーズとともに明日に向かって挑戦し続けます。

丸善グループ協同組合連合会

■マルゼングループ協同組合

丸善海陸運輸株式会社  
大善運輸倉庫株式会社  
熊本丸善海陸運輸株式会社  
久留米丸善運輸株式会社  
エムケイ株式会社  
八代丸善運輸株式会社  
福岡丸善運輸株式会社  
北九丸善運輸株式会社  
日の丸運輸株式会社  
長崎丸善運輸株式会社  
大分丸善運輸株式会社  
丸善車体サービス株式会社  
熊本ロジネット株式会社  
営農サービス株式会社  
岡山丸善運輸株式会社  
食品サービス株式会社  
三共運輸株式会社  
大丸運送株式会社  
株式会社北部輸送  
南九州食品サービス株式会社  
福岡食品サービス株式会社  
中九州食品サービス株式会社  
坂出丸善サイロ株式会社  
太宰府丸善運輸株式会社

大成運輸株式会社  
株式会社城東運輸  
有限会社九州ワールド運輸  
朝倉丸善倉庫株式会社  
株式会社ロジスコムQ  
株式会社Arrow Line  
株式会社J&Aソリューション

■マルゼングループ東日本協同組合

新潟丸善運輸株式会社  
佐倉急送株式会社  
日本物流システム株式会社  
福島ロジネット株式会社  
小田原倉庫運輸株式会社  
株式会社JTSコーポレーション  
大日ロジ株式会社  
株式会社ロイヤルサービス  
東京丸善運輸株式会社  
月夜野運送株式会社  
東通株式会社

■丸善観光開発協同組合

まるだい不動産株式会社  
ケイエム企業開発株式会社  
上陽観光開発株式会社  
グランドエンタープライズ株式会社  
日向観光開発株式会社  
潮青閣株式会社  
大分観光開発株式会社  
コーワコンピュータ株式会社  
西日本カレンダー株式会社  
日南北郷リゾート株式会社  
鹿屋ゴルフ株式会社  
小林ゴルフ株式会社  
ロイヤル開発株式会社  
八代観光開発株式会社  
西海製薬株式会社

■丸善建設協同組合

丸善バッテリーサービス株式会社  
株式会社江藤建設  
株式会社宮崎建設  
八代木材工業株式会社  
宮若STM石灰株式会社  
丸善肥後鉄工株式会社  
株式会社オアシス

編集後記 02

読みやすく、伝わる文章を書くのは難しいですが、丸善グループのいろんなことを知れるので勉強になります。(R)表紙案を考えるのが楽しいです。4月発行だから…コレでしょう!撮影後はスタッフで美味しくいただきました。(M)

 丸善グループ  
<https://maruzen-group.jp/>